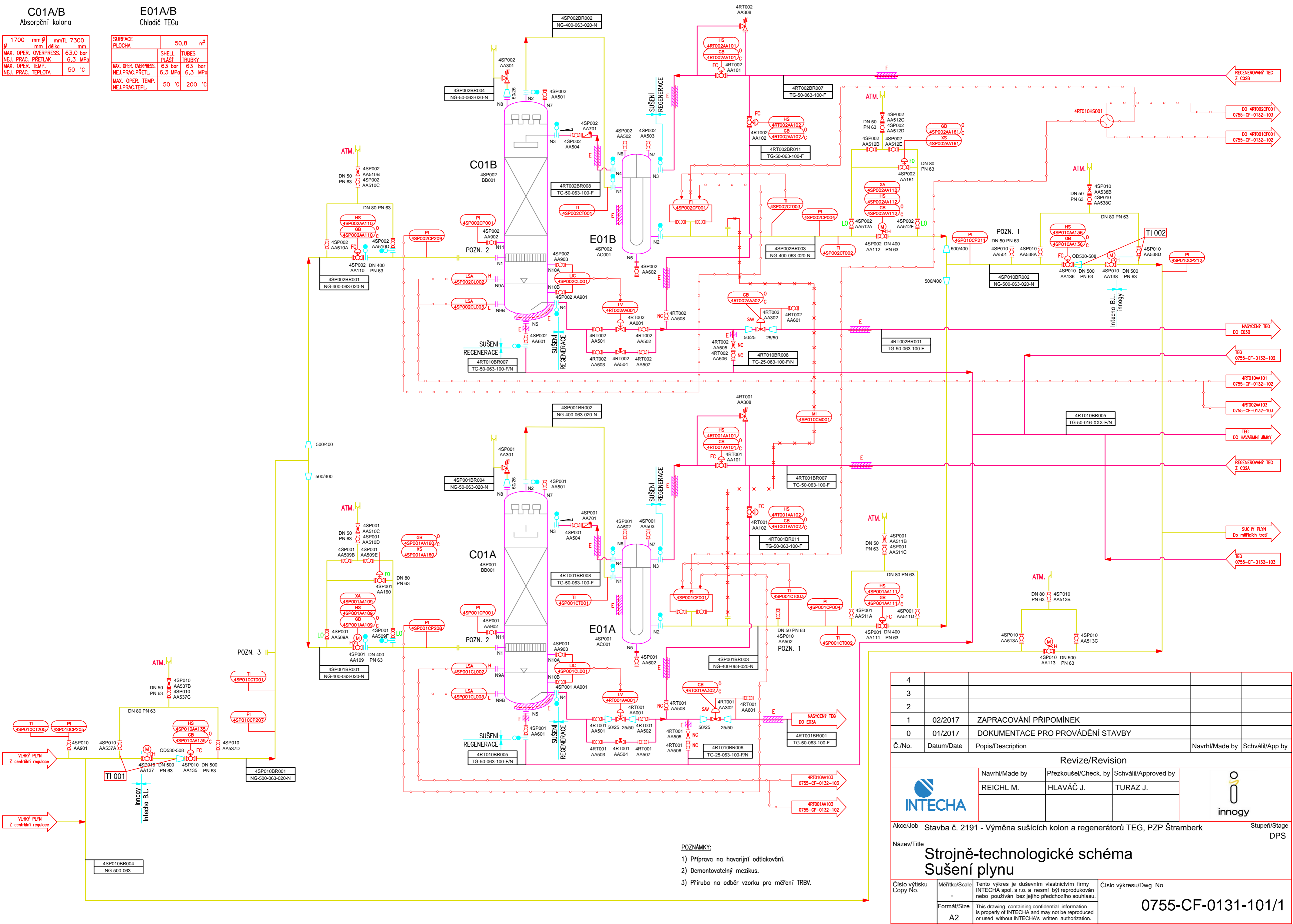


C01A/B
Absorpční kolona

1700	mm	7300	mm
MAX. OPER. OVERPRESS.	63,0 bar		
NEJ. PRAC. PŘETLAK	6,3 MPa		
MAX. OPER. TEMP.	50 °C		
NEJ. PRAC. TEPLOTA	50 °C		

E01A/B
Chladič TECu

SURFACE PLOCHA	50,8	m ²
SHELL PLÁŠT	6,3 bar	6,3 MPa
TUBES TRUBKY	6,3 bar	6,3 MPa
MAX. OPER. OVERPRESS.	63,0 bar	
NEJ. PRAC. PŘETL.	6,3 MPa	
MAX. OPER. TEMP.	50 °C	200 °C
NEJ. PRAC. TEPL.	50 °C	200 °C



POZNÁMKY:
1) Příprava na havarijní odtlakování.
2) Demontovatelný mezikus.
3) Příruba na odběr vzorku pro měření TRBV.

4				
3				
2				
1	02/2017	ZAPRACOVÁNÍ PŘIPOMÍNEK		
0	01/2017	DOKUMENTACE PRO PROVÁDĚNÍ STAVBY		
Č./No.	Datum/Date	Popis/Description	Navrhl/Made by	Schválil/App.by
Revize/Revision				
Navrhl/Made by		Přezkoušel/Check. by	Schválil/Approved by	
REICHL M.		HLAVÁČ J.	TURAZ J.	
Akce/Job Stavba č. 2191 - Výměna sušících kolon a regenerátorů TEG, PZP Štamberk				
Stupeň/Stage DPS				
Název/Title				
Strojně-technologické schéma Sušení plynu				
Číslo výtisku Copy No.	Měřítko/Scale -	Tento výkres je duševním vlastnictvím firmy INTECHA spol. s r.o. a nesmí být reprodukován nebo používán bez jejího předchozího souhlasu.	Číslo výkresu/Dwg. No.	
Formát/Size A2		This drawing containing confidential information is property of INTECHA and may not be reproduced or used without INTECHA's written authorization.		
0755-CF-0131-101/1				